



## ESQUEMA ELÉCTRICO

H-048-407 [HI-048-407/HE-048-407]

H-060-407 [HI-060-407/HE-060-407]

H-072-407 [HI-072-407/HE-072-407]

H-090-407 [HI-090-407/HE-090-407]

H-110-407 [HI-110-407/HE-110-407]



## LEYENDA

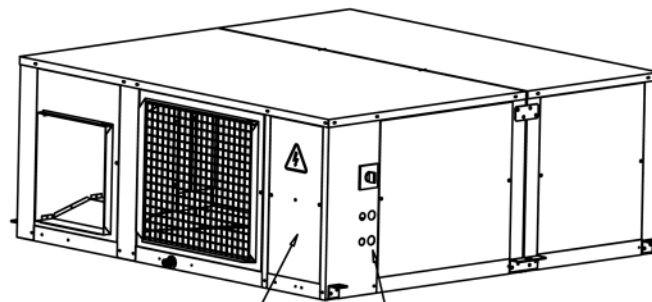
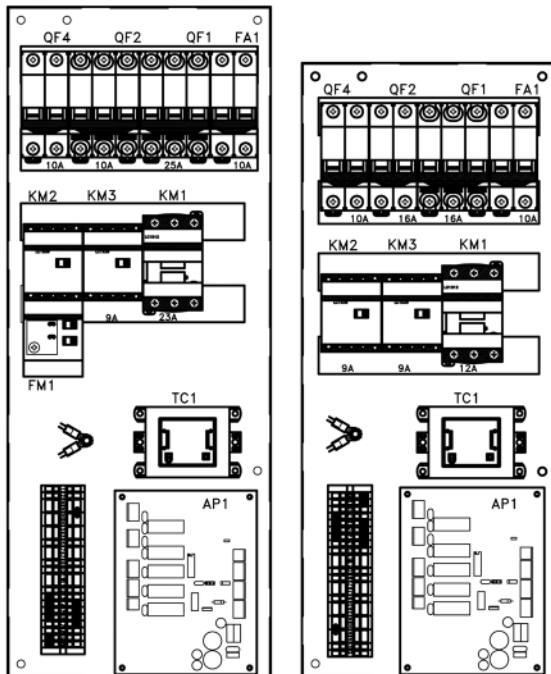
A1	TERMOSTATO DE CONTROL DE UNIDAD
AP1	PLACA ELECTRONICA PRINCIPAL
BT1	SONDA TEMPERATURA BATERIA EXTERIOR
C2	CONDENSADOR MOTOR VENTILADOR EXTERIOR
C3	CONDENSADOR MOTOR VENTILADOR INTERIOR
FU1	FUSIBLES GENERALES ( A INCORPORAR POR EL INSTALADOR )
FA1	INTERRUPTOR MAGNETOTERMICO DE CONTROL
QF1	INTERRUPTOR MAGNETOTERMICO COMPRESOR
QF2	INTERRUPTOR MAGNETOTERMICO VENTILADORES
QF4	INTERRUPTOR MAGNETOTERMICO RESISTENCIA CARTER
FM1	RELE TERMICO MOTOR VENTILADOR EXTERIOR
FT1	PROTECTOR TERMICO MOTOR COMPRESOR
FT3	PROTECTOR TERMICO MOTOR VENTILADOR INTERIOR
FT6	PROTECTOR TERMICO CALEFACCION ELCTRICA, REARME AUTOMATICO
FP1	PRESOSTATO DE BAJA
FP2	PRESOSTATO DE ALTA
FP3	PRESOSTATO DE MÍNIMA
KA1	RELE AUXILIAR DE REGULACION DE PRESION DE CONDENSACION
KM1	CONTACTOR COMPRESOR
KM2	CONTACTOR MOTOR VENTILADOR EXTERIOR
KM3	CONTACTOR MOTOR VENTILADOR INTERIOR
KM4	CONTACTOR BATERIA ELECTRICA
MC1	MOTOR COMPRESOR
MV1	MOTOR VENTILADOR EXTERIOR
MV2	MOTOR VENTILADOR INTERIOR
Q1	INTERRUPTOR GENERAL (A INCORPORAR POR EL INSTALADOR)
R1	RESISTENCIA DE CARTER
TC1	TRANSFORMADOR CIRCUITO DE CONTROL
YV1	VALVULA REVERSIBLE

## NOTAS:

- \* Quitar el puente 13-14 cuando la unidad incorpora el opcional de calefacción eléctrica.
- \*\* Los puentes 14-15 y 15-16 deben incorporarse para las unidades H-048/060/072 (motores monofásicos con protección interna del motor).  
Quitar estos puentes para las unidades H-090/110 y conectar los protectores térmicos correspondientes (motores trifásicos con protección externa del motor).
- \*\*\* El puente 16-17 debe incorporarse para las unidades H-048/060/072.  
Quitar el puente y conectar el protector electrónico del compresor (bornas 16-17 y 3-N).

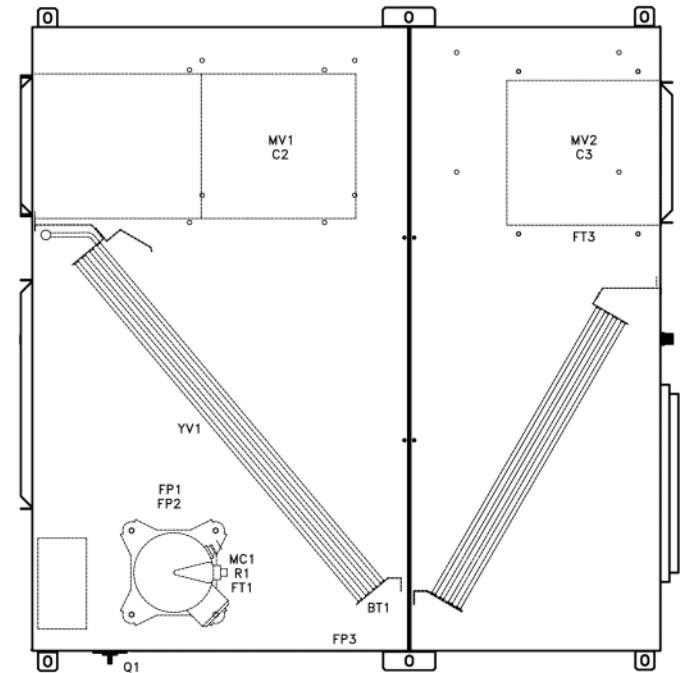
## IMPORTANTE:

En unidades partidas, además de las conexiones de alimentación del motor (MV2), es necesario realizar la conexión del protector térmico del motor en las unidades H-090/110.

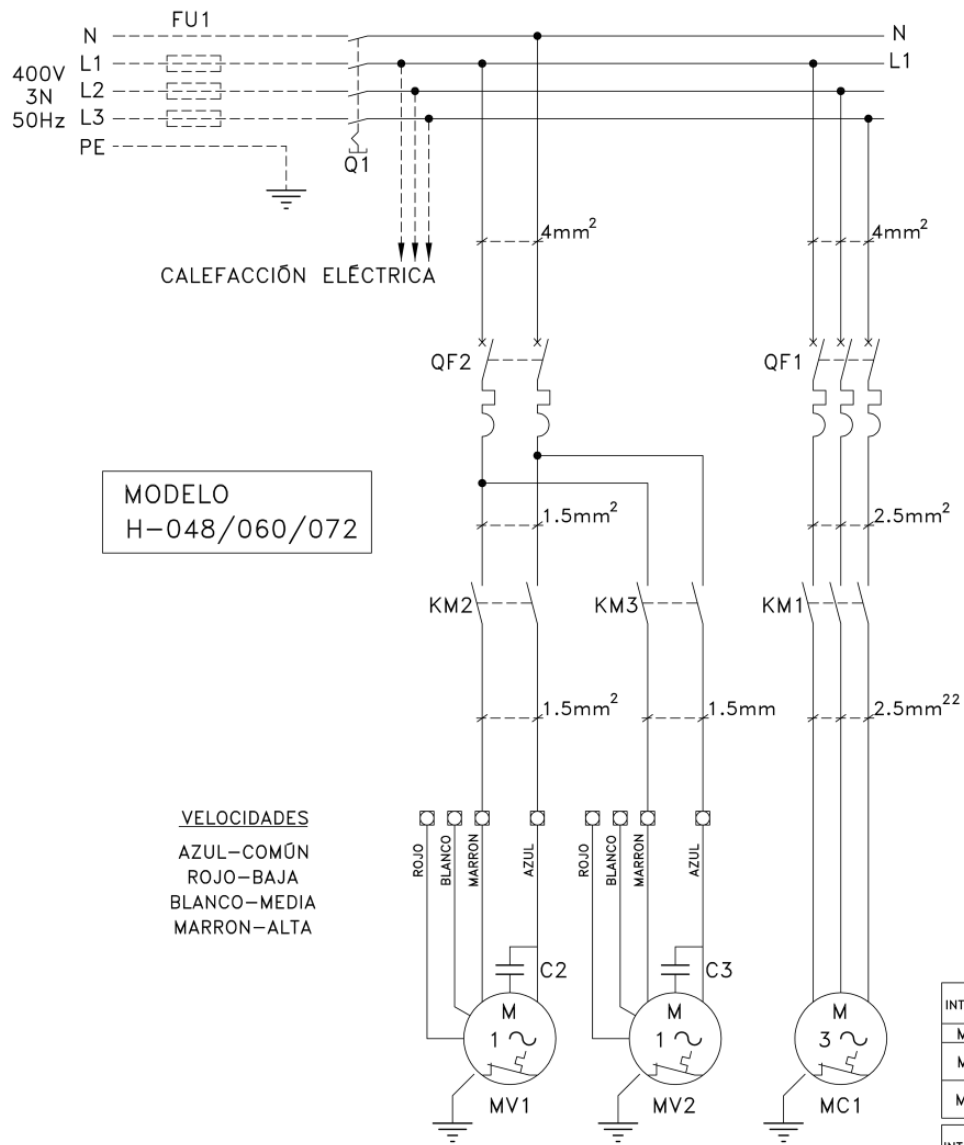


ACCESO A CAJA ELÉCTRICA

PASACABLES DE ENTRADA

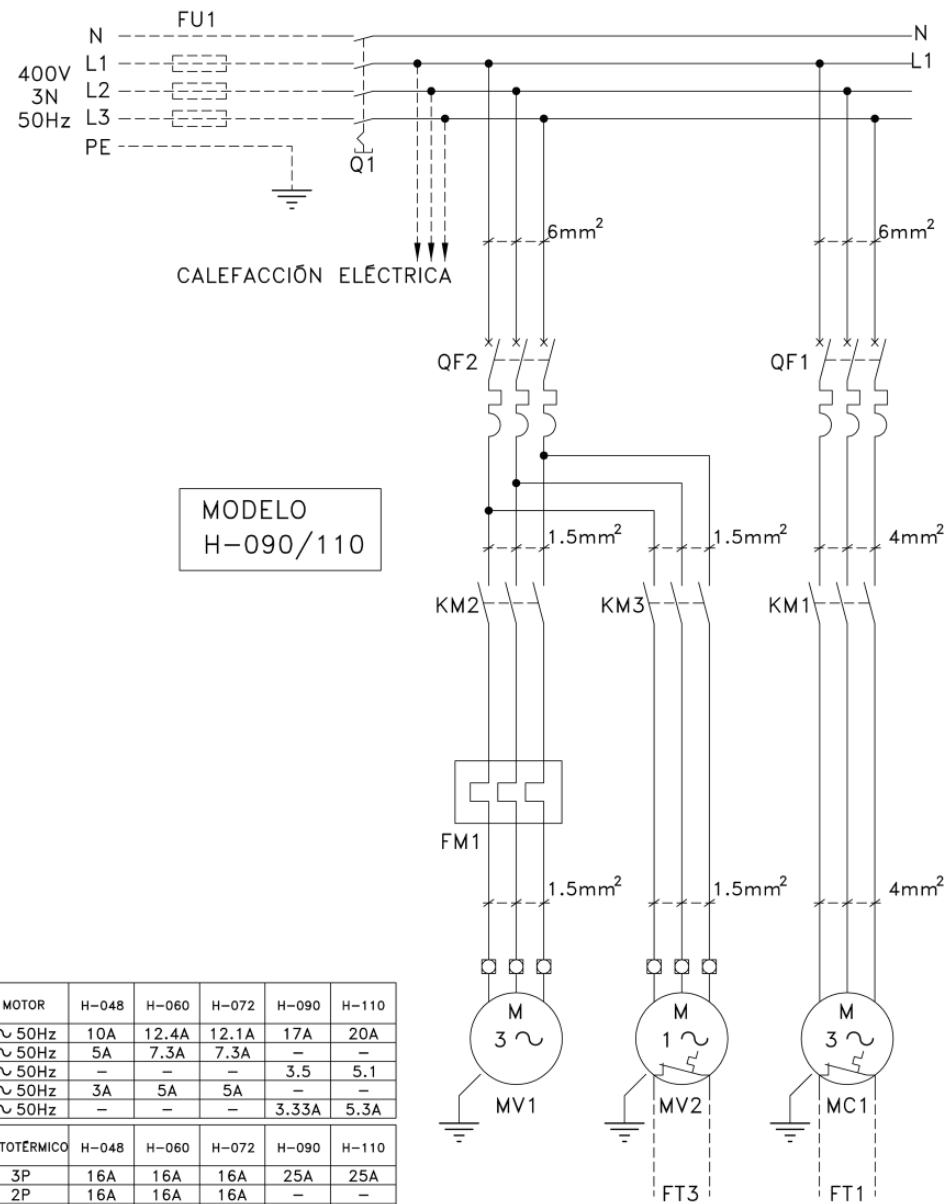


**tango**  
aire acondicionado *pro*



MODELO  
H-048/060/072

VELOCIDADES  
AZUL-COMÚN  
ROJO-BAJA  
BLANCO-MEDIA  
MARRON-ALTA



MODELO  
H-090/110

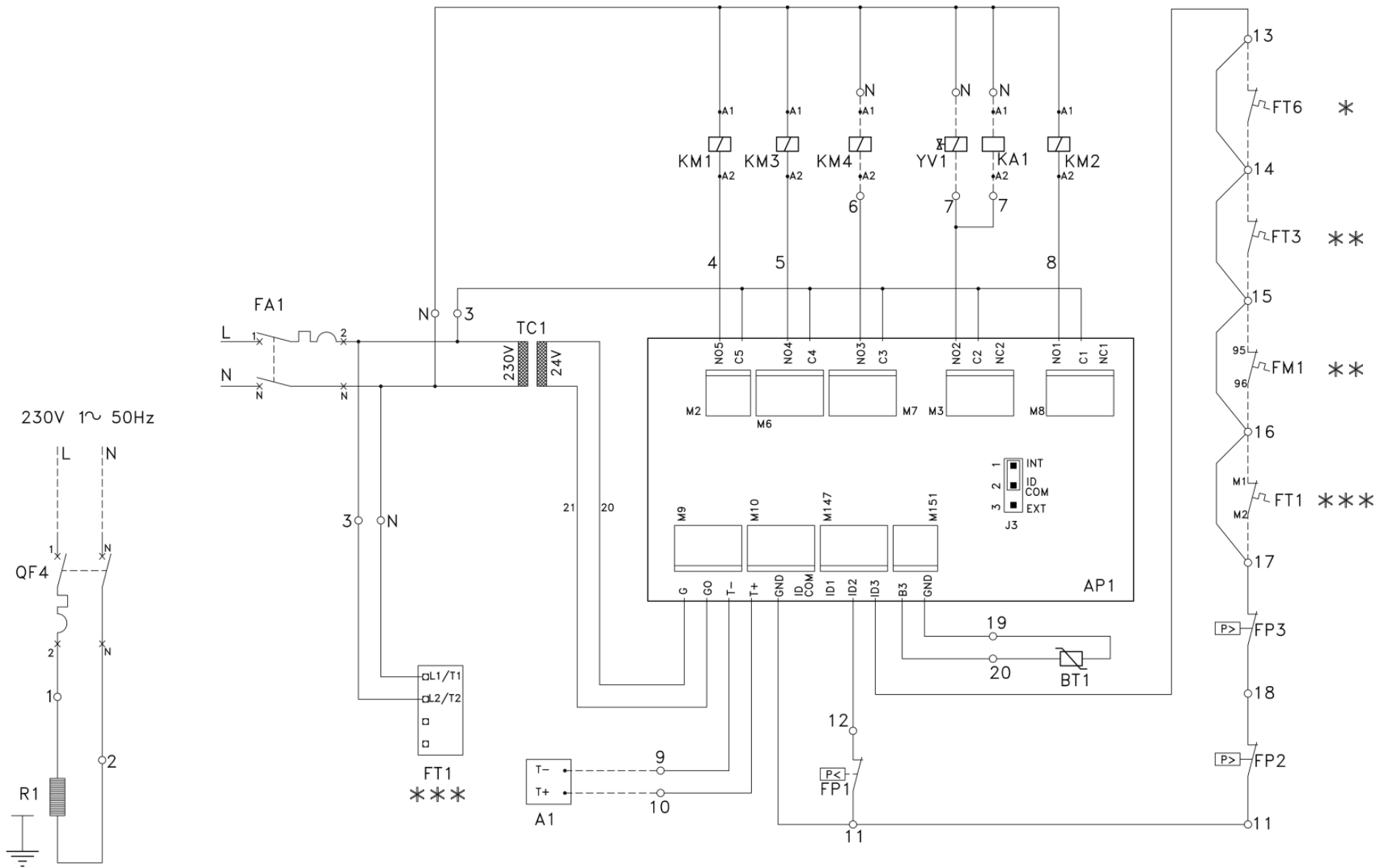
INTENSIDAD MÁXIMA MOTOR		H-048	H-060	H-072	H-090	H-110
MC1	400V 3~ 50Hz	10A	12.4A	12.1A	17A	20A
	230V 1~ 50Hz	5A	7.3A	7.3A	-	-
MV1	400V 3~ 50Hz	-	-	-	3.5	5.1
	230V 1~ 50Hz	3A	5A	5A	-	-
MV2	400V 3~ 50Hz	-	-	-	3.33A	5.3A
	230V 1~ 50Hz	-	-	-	-	-

INTERRUPTOR MAGNETOTÉRMICO		H-048	H-060	H-072	H-090	H-110
QF1	400V 3P	16A	16A	16A	25A	25A
	230V 2P	16A	16A	16A	-	-
QF2	400V 3P	-	-	-	10A	10A
	230V 2P	-	-	-	-	-

CIRCUITO DE FUERZA  
H (HE+HI) 048/060/072/090/110

**tango**<sup>pro</sup>  
aire acondicionado



CIRCUITO DE MANIOBRA  
 H (HE+HI) 048/060/072/090/110

